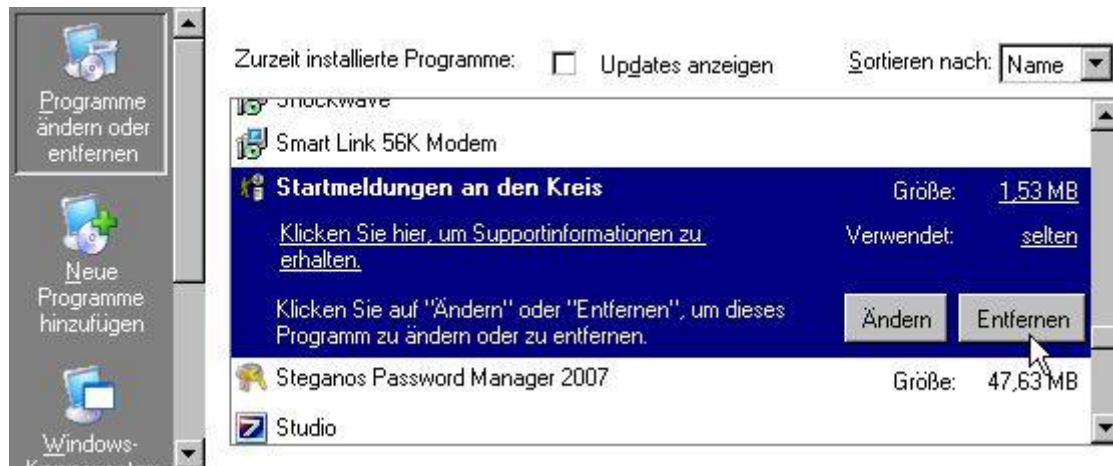


Installationshinweise zum Vereinsprogramm 2010

Die Beispiele sind mit Windows XP erstellt, gelten aber auch für Vista

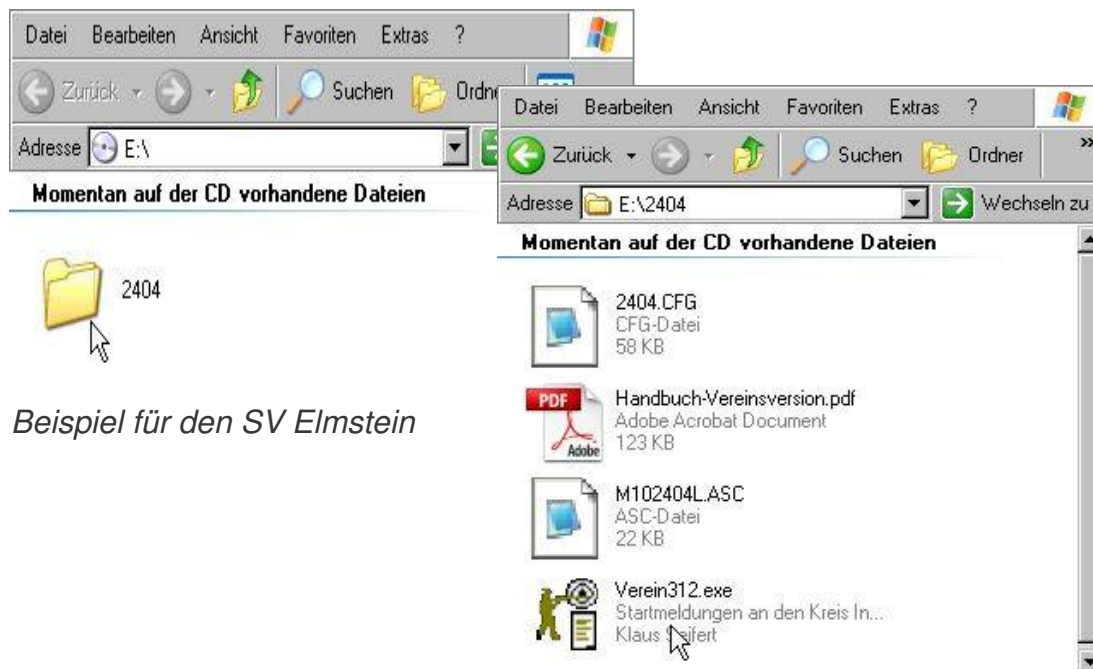
Wenn auf ihrem Rechner noch das Programm vom Vorjahr installiert ist, dann müssen sie **dieses Programm zunächst deinstallieren**.

Systemsteuerung>Software



Danach legen sie die CD ein

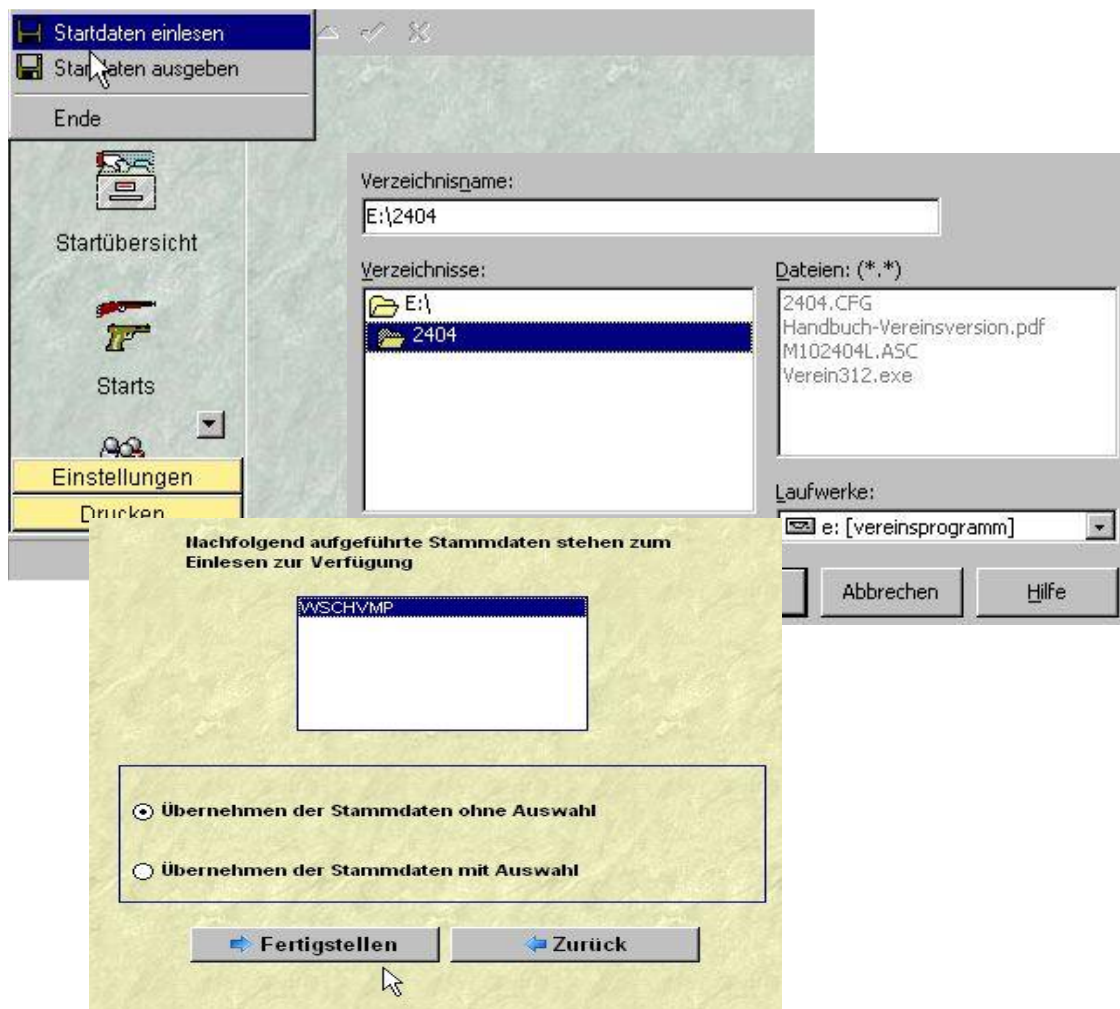
Inhalt:



Beispiel für den SV Elmstein

Zur Installation starten sie das Programm Verein312.exe auf der CD

Nach der Installation das Programm aufrufen und „*Startdaten einlesen*“ auswählen.



Wenn sie danach das Programm aufrufen, müssen die Mitgliederdaten ihres Vereins vorhanden sein.

		Name	Vorname	Titel	TT	MM	Jahr
Mitglieder	Leising	Karl-August			6	4	1950
	Leising	Konrad			13	12	1948
	Liebschner	Caroline Elsa			31	1	1979
	Liebschner	Gudrun			11	1	1949
	Liebschner	Rainer			2	12	1943
	Liebschner	Rolf			25	10	1972
	Löffler	Martin			21	1	1961
	Mädel	Eva			12	5	1986

Starts eingeben

Zunächst die die Veranstaltung überprüfen. Da es im neuen Programm nur eine Veranstaltung gibt, sind jetzt die klassischen Disziplinen und die Auflagedisziplinen in der gleichen Veranstaltung. Sie brauchen also nicht mehr hin- und herzuschalten.

Name	Vorname	Titel	TT	MM	Jahrg.	MW	höhere L
Liebschner	Caroline Elsa		31	1	1979	W	
Liebschner	Gudrun		11	1	1949	W	
Liebschner	Rainer		2	12	1943	M	
Liebschner	Rolf		25	10	1972	M	

Farbschlüssel: Klassensprung mit Federbock ohne Federbock

Tatsächl. Klasse: Seniorenklasse II **67 Jahre** Suche nach Namen

Wettbewerb: Klasse Einzel

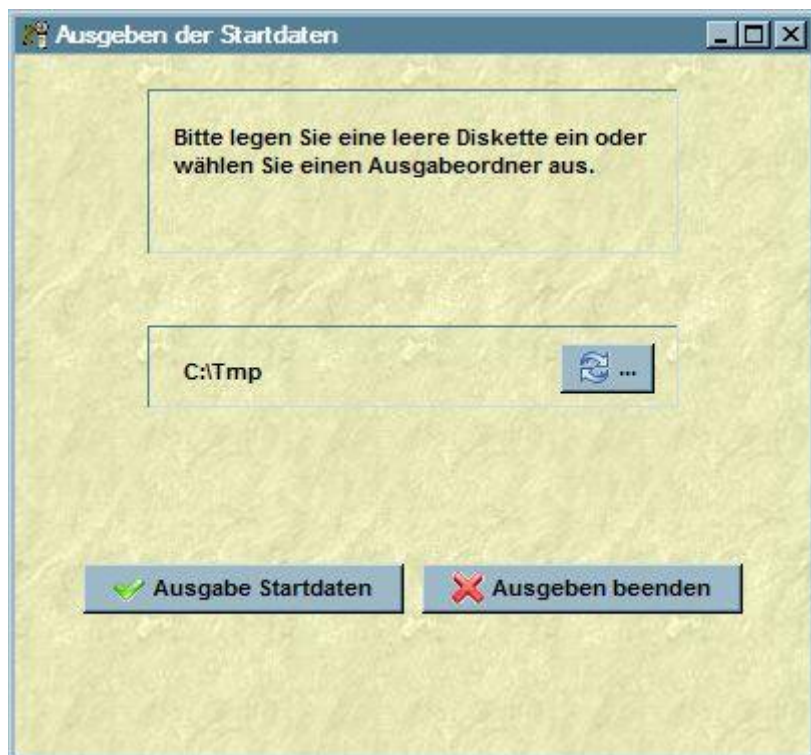
- 1.10 Luftgewehr
- 1.11 Aufgelegt LG
- 1.30 Zimmerstützen
- 1.35 KK 100 m
- 1.40 KK 3 x 20
- 1.41 Aufgelegt KK 50 m
- 1.43 KK 50 m Carl-Zeiss Aufl.
- 1.50 GK Standardgewehr 300 m

Neuzugänge ausführen

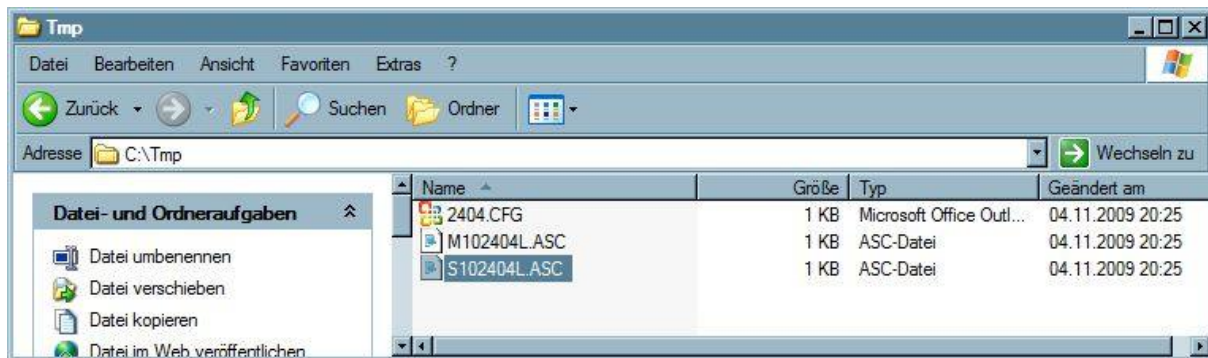
Die weitere Vorgehensweise ist wie im letzten Jahr:

- Alle Starts eingeben
- VM Ergebnisse eintragen
- Abmeldungen eintragen
- Ergebnisliste drucken
- Daten zur Weitergabe an den Kreis ausgeben

Wenn sie das vorgeschlagene Verzeichnis C:\tmp benutzen, löschen sie zunächst alle „alten“ Dateien in diesem Verzeichnis.



Nach Ausgabe der Daten müsste das Verzeichnis C:\tmp mit folgenden Dateien gefüllt sein. Beachten sie bitte die Vereinsnummer – im Beispiel 2402 = Elmstein



Diese 3 Dateien schicken sie per Email schuetzenkreis.neustadt@sknw.net (oder Diskette) an den Kreis und **die Ergebnisliste mit Unterschrift an die Kreissportleiterin Tanja Petry.**

Rainer Liebschner
4.11.09